

RECOPRE SU MOVILIDAD

descubra la elevación vertical

Elevador vertical

MAKALU

Ideada y proyectada para personas de movilidad reducida ofrece una autosuficiencia total a cualquier usuario.

Es de gran versatilidad y nos garantizará la accesibilidad.

Permite solucionar problemas de accesibilidad.

Mediante este elevador usted conseguirá un acceso seguro e independiente a su condición física.



CARACTERÍSTICAS ***para su comodidad***

En la mayoría de viviendas unifamiliares y en algunos lugares públicos, el ascensor tradicional no es la respuesta adecuada a la demanda de los usuarios, porque ocupa demasiado espacio, consume demasiada energía, tienen un elevado costo y echa a perder la arquitectura del interior.

MAKALU es una plataforma vertical para personas con problemas de movilidad diseñada para facilitarles un acceso seguro y cómodo, a espacios superiores.

Las plataformas **MAKALU** han sido desarrolladas mediante el uso de tecnologías del ascensor, logrando una fiabilidad y seguridad excelentes; ofrece unas prestaciones específicas y logra el requisito exigido de instalación en espacios reducidos, realizada en cortos plazos de tiempo. Suelen montarse en el interior y el exterior del hogar; requieren un bajo consumo de energía, a velocidad reducida y a costes de mantenimiento mínimos. Mediante una tracción hidráulica, proporciona un trayecto suave, cómodo y seguro.

MAKALU está equipada con dispositivos electrónicos que permiten al usuario, llamar o enviar la plataforma elevadora, a otro nivel.

Esta plataforma elevadora proporciona un funcionamiento silencioso para comodidad de los ocupantes de la vivienda; y garantiza la seguridad de usuarios, instaladores y resto de personal del hogar. Tiene mecanismos de seguridad y control, que facilitan un viaje confortable.

La cabina está fabricada en metal con metacrilatos de seguridad, que le confieren belleza, robustez y durabilidad.

Va dotada de asidero en cabina para mas seguridad y suelo antideslizante.

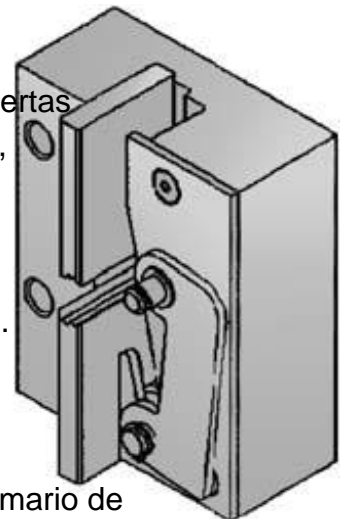
La plataforma vertical es un medio para satisfacer con eficacia y efectividad, la necesidad del transporte vertical, en: Vivienda unifamiliares, Chalets, Apartamentos Adosados, Restaurantes, Edificios Públicos, Residencias de Ancianos, Empresas e Industrias, Sucursales Bancarias, Comercio...

Características técnicas:

- Deslizamiento mediante carriles colocados a lo largo de una estructura vertical, donde están todos los componentes necesarios.
- Pintada RAL 7035
- Otros colores Ral bajo pedido
- Velocidad: 0,09 m/s.
- Carga: 250 Kg.
- Dimensiones de cabina estándar 1200x900 o 1400x1100 otras bajo pedido. Cabinas en línea, 90°...
- Pulsadores de presión continua.
- Suelo anti – deslizante.
- Sistema de movimiento, mediante cilindro hidráulico.
- Sistema de paracaídas por rotura de cables o manguitos hidráulicos.



- Tensión de alimentación monofásica 230V A.C., intensidad de 16 Amp.
- Foso 100mm.
- Cerraduras eléctricas y de seguridad en puertas y en cabina.
- Posible colocación de semimuerta superior, y en cabina.
- Elevador con semi – cabina abierta
- Iluminación de hueco opcional, automática.
- Baterías descenso, en ausencia de tensión.
- Teléfono en cabina, opcional.
- Cierres perimetrales en aluminio cristal.
- Cierres perimetrales de obra civil
- Elementos eléctricos e hidráulicos en un armario de 600x600x250mm (opcional)
- Electroválvula de bajada de emergencia en caso de ausencia de tensión.



Potencia:

1500w, 1800 rpm

Tensión de Alimentación:

230v, monofásico, 50 Hz

Sistema de Elevación:

Grupo hidráulico y cilindro de simple efecto

Velocidad de Elevación:

0,10 m/s

Capacidad:

250 kg

Tipo de Control:

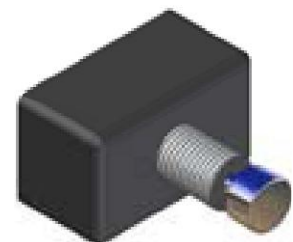
Presión Constante, botones

Certificada:

89/392/CEE

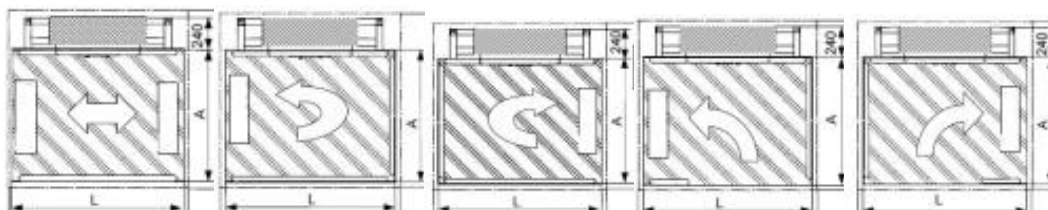
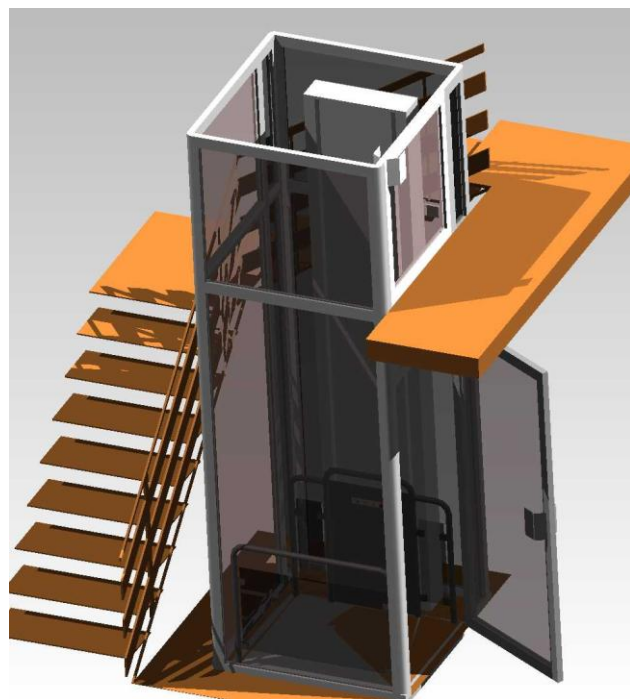
91/386/CEE

93/44/CEE

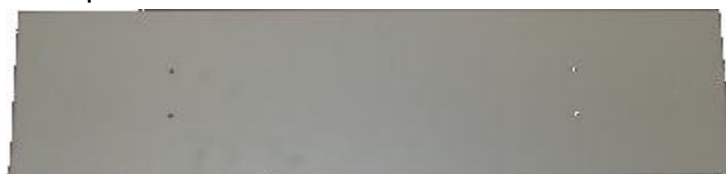


Opciones:

- Sistema de alimentación de emergencia
- Acceso a 90° (Acceso frontal)
- Teléfono en cabina
- Otros colores Ral
- Llamadas exteriores con bombín – pulsadores y doble envío
- Para elevadores superiores a 3000 mm, se estudian cerramientos exteriores de aluminio y cristal, aluminio y policarbonato interiores.
- Sistema de pulsantería sobre la estructura del cerramiento de aluminio.
- Múltiples colores y acabados en dicho cerramiento.
- Cabinas especiales hasta 1400x1100 mm de dimensión.
- Distintas configuraciones de cabina



- Bombín o pulsadores para su accionamiento.
- Rampa en caso de ausencia de foso.



Diríjase a su distribuidor



NIVAL SL.
C/Santa Ana 8, 1º B
Móvil: 688 62 61 63
Fax: 902 10 88 09
E-Mail: nivalmadrid@nival.es

Paracuellos de Jarama
Madrid

Web: www.nival.es